



Débat public LNPN

PARIS SEINE NORMANDIE

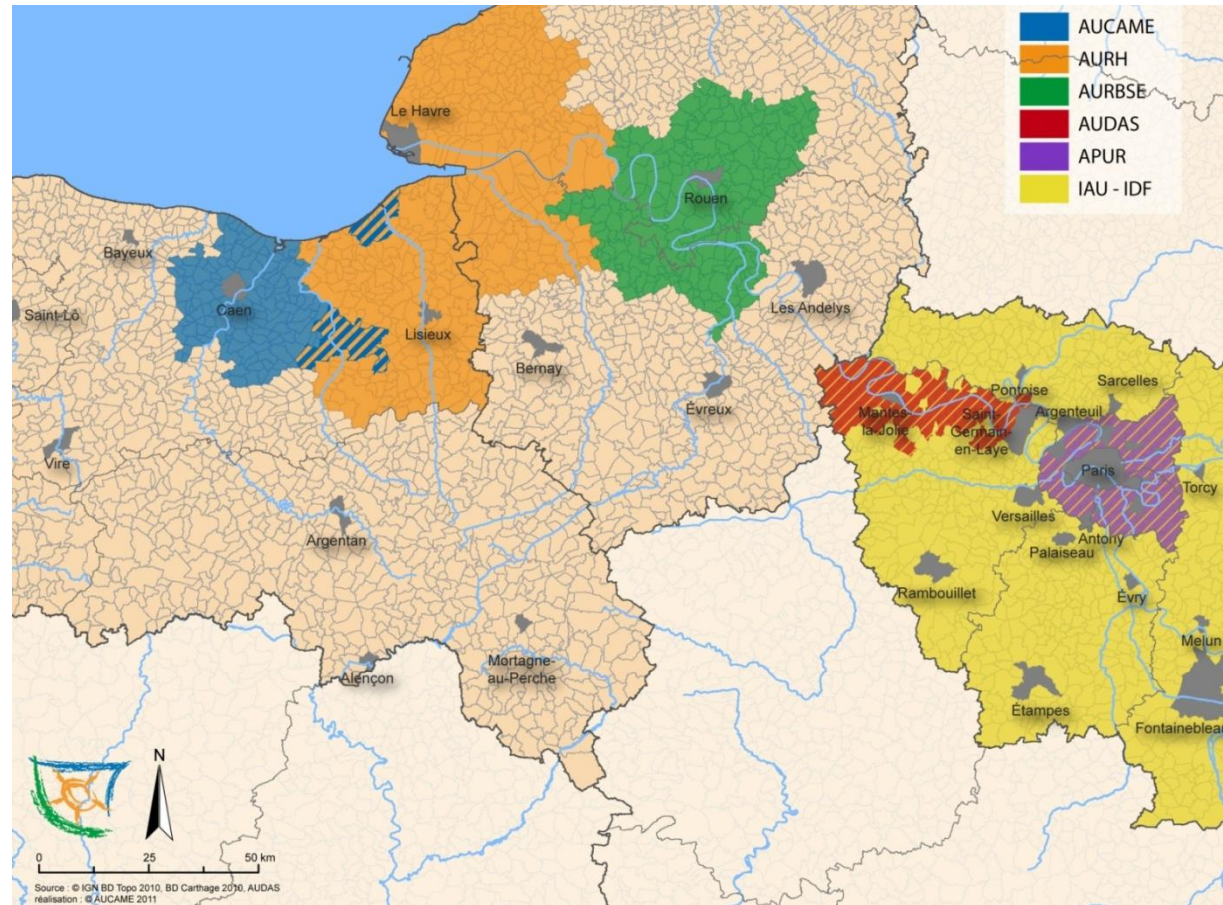
Pour un aménagement durable de Paris à la mer



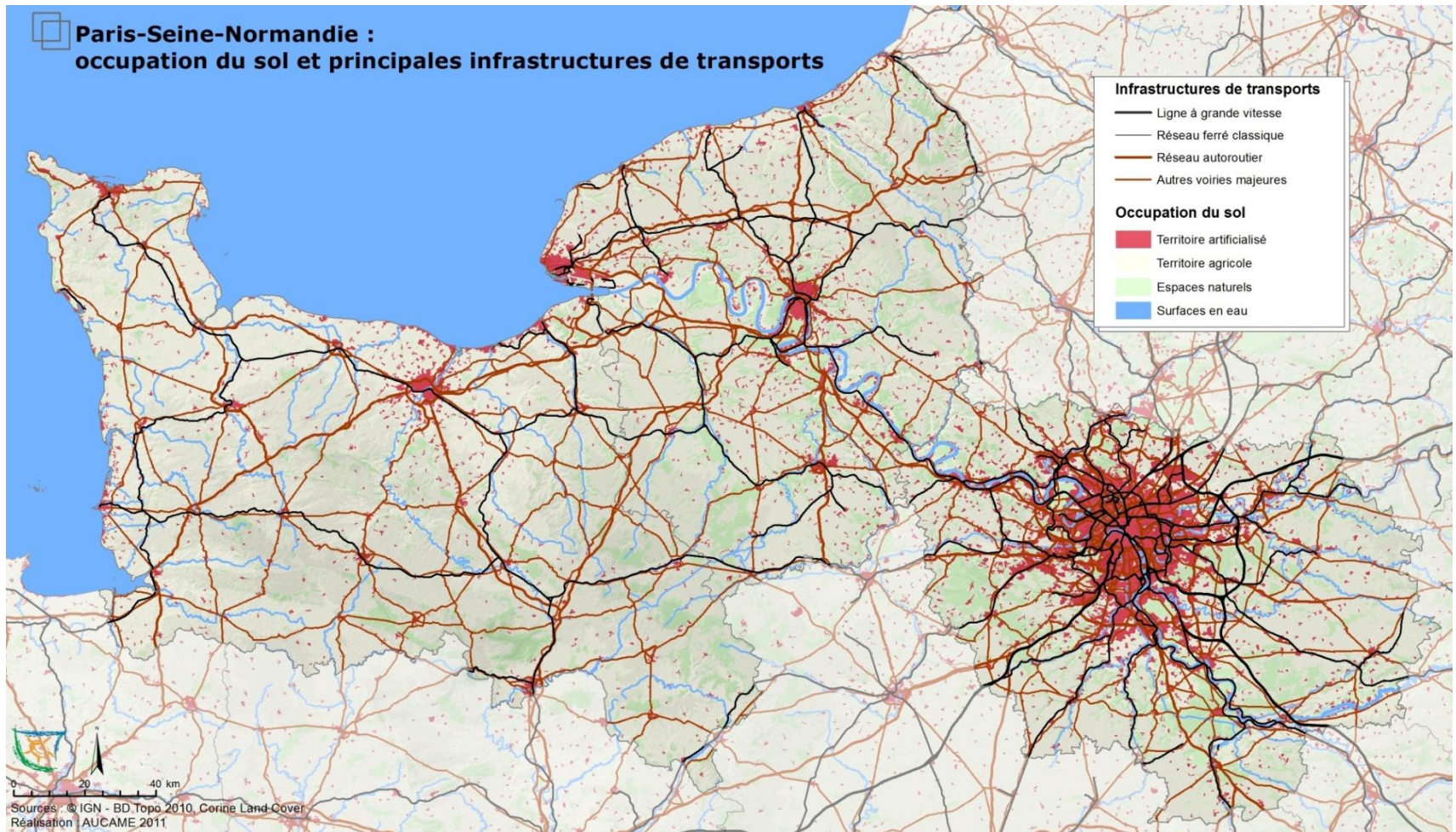
Six agences
d'urbanisme



Depuis 2010, six agences d'urbanisme d'Ile-de-France et de Normandie ont engagé une coopération afin d'alimenter les réflexions des acteurs de Paris-Seine-Normandie.



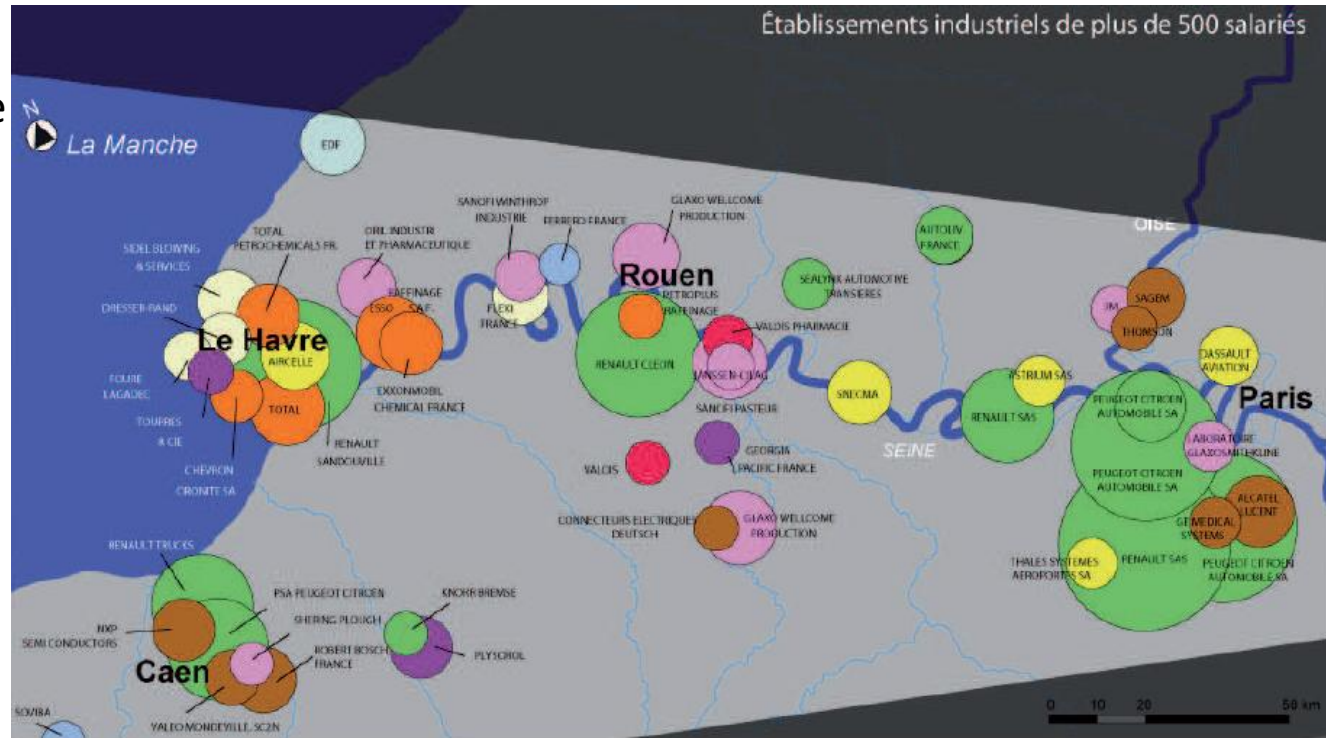
Un espace marqué par sa puissance agricole, structuré par une armature urbaine hiérarchisée



Ile-de-France, Haute et Basse-Normandie représentent :

- 15 millions d'habitants (23% de la population française),
- 7,3 millions d'emplois (28% de l'emploi national),
- Un PIB de 640 milliards d'€ (33 % du PIB national),
- 680 000 étudiants (31% des étudiants en France),
- 100 000 chercheurs (41% de l'effectif national).

Paris Seine Normandie « Production Valley »



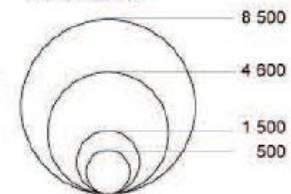
FILIERES MAJEURES

- Automobile
- Construction mécanique - Métallurgie
- Pétrole/Chimie
- Pharmacie
- Construction aéronautique
- Plasturgie

FILIERES EN DEVELOPEMENT

- Papier - carton - Verre
- Fabrication de matériel électrique et électronique
- Industrie agro-alimentaire

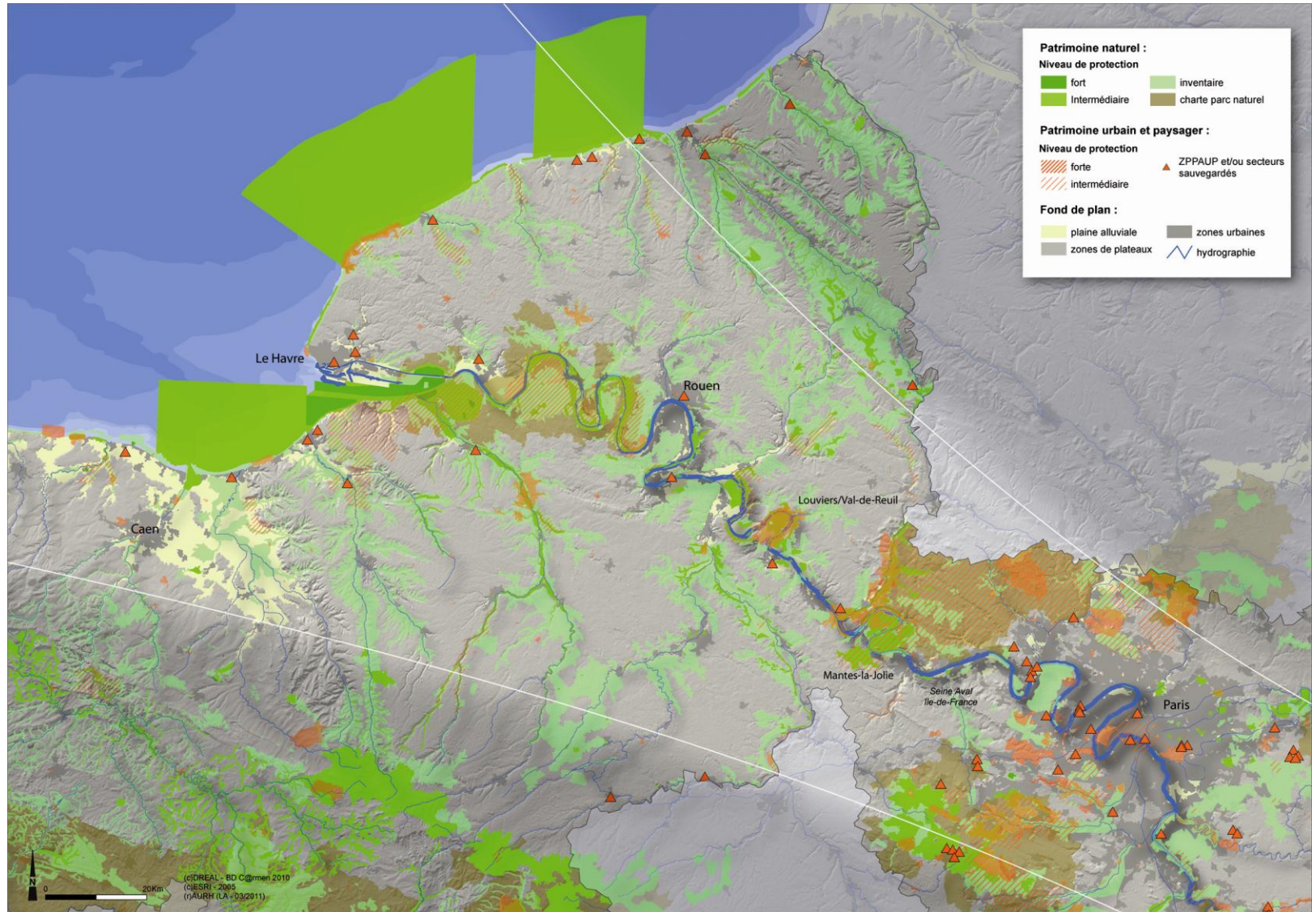
Effectif salarié



Source : CIRCI Haute-Normandie - Normandie Développement - CCI de Caen et Yvelines



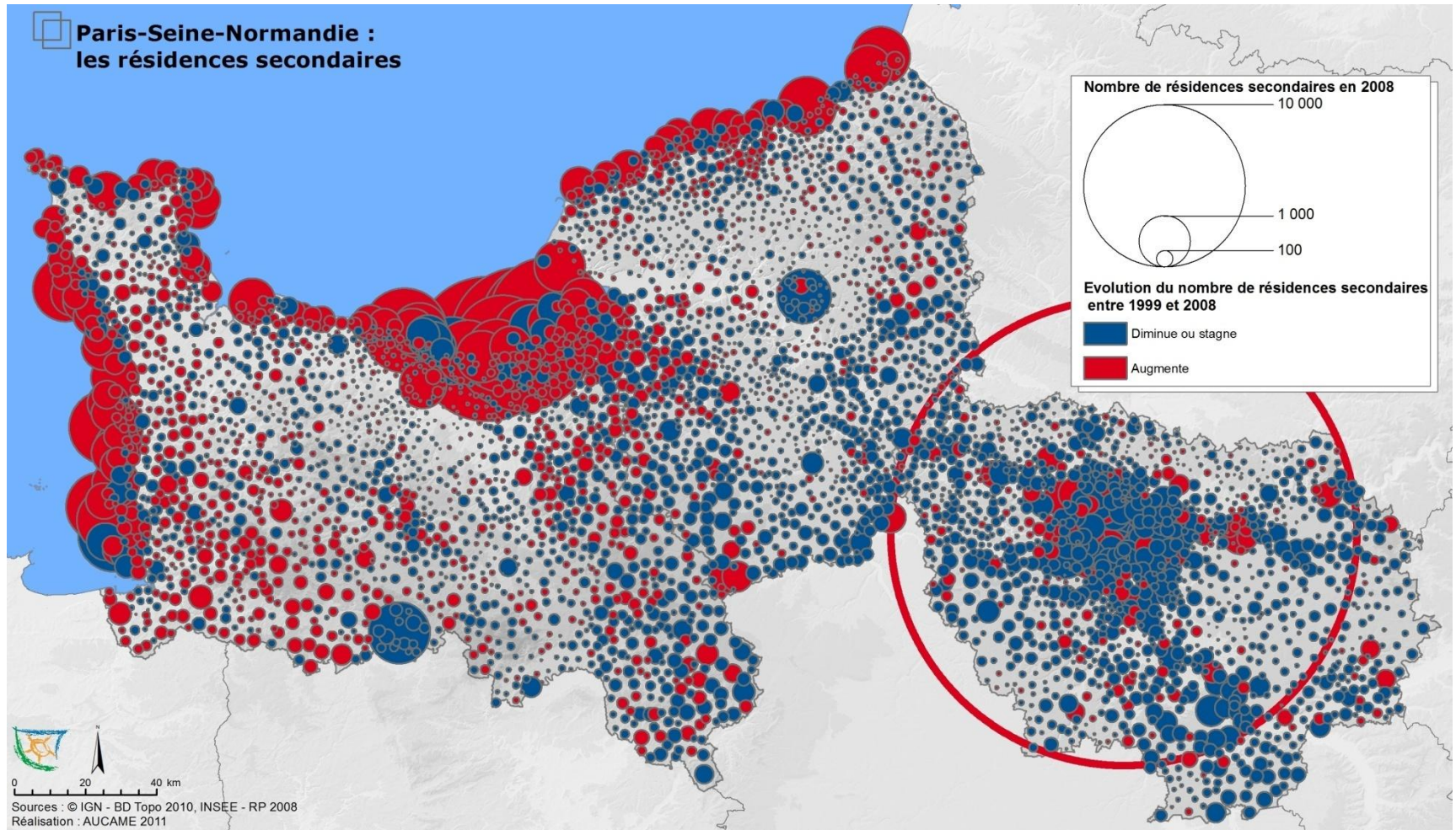
Un territoire sensible au plan écologique



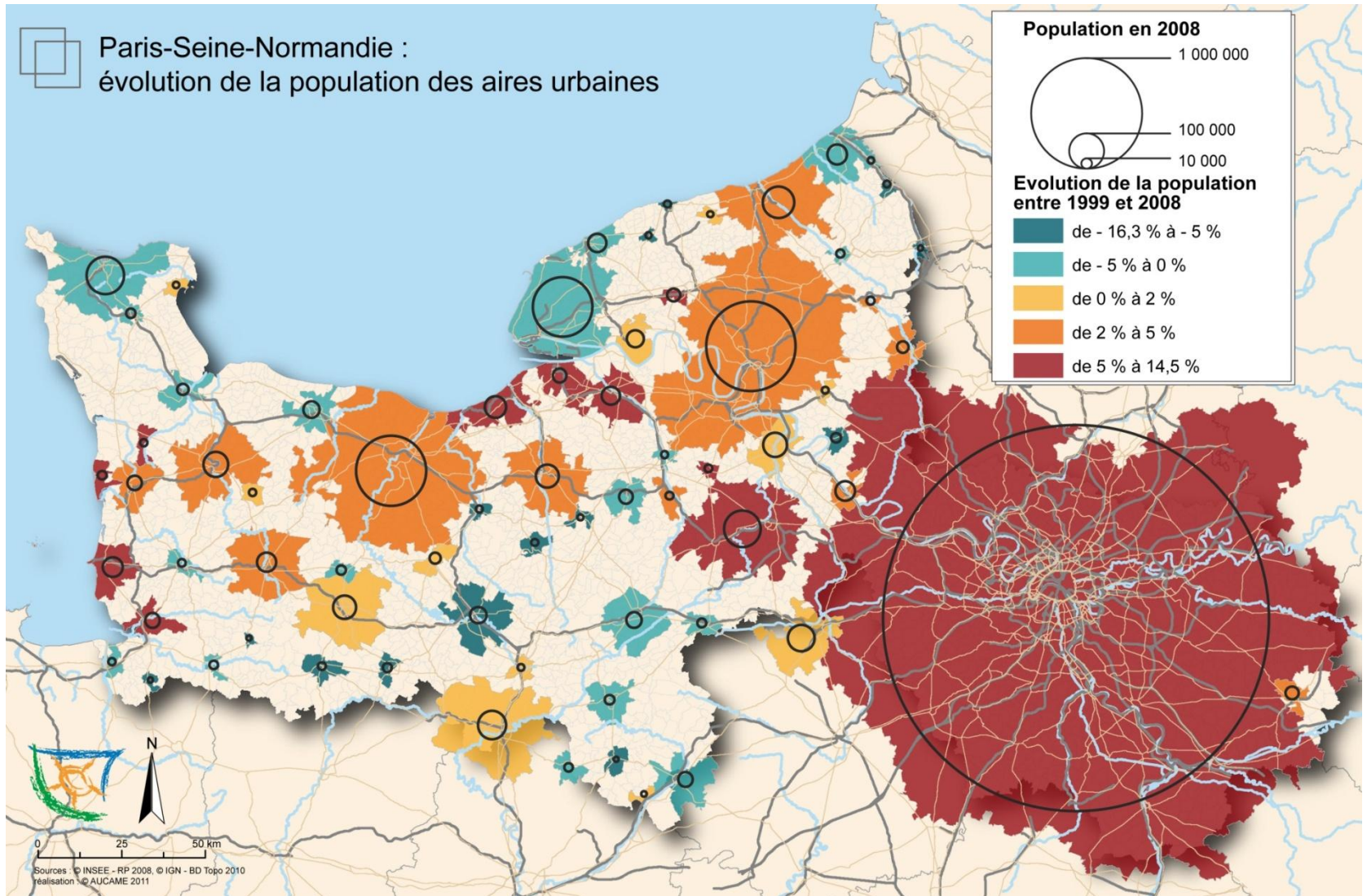
Une destination touristique de renommée mondiale



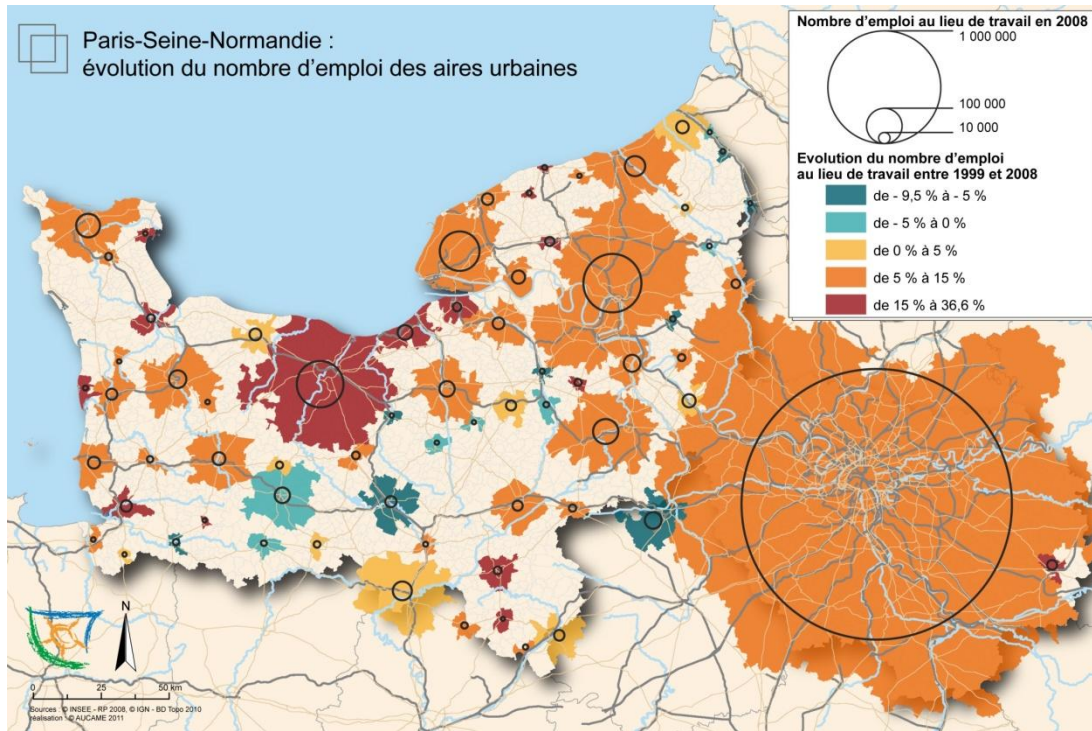
Une fonction récréative et de loisirs à l'échelle du Bassin parisien



Des évolutions démographiques contrastées

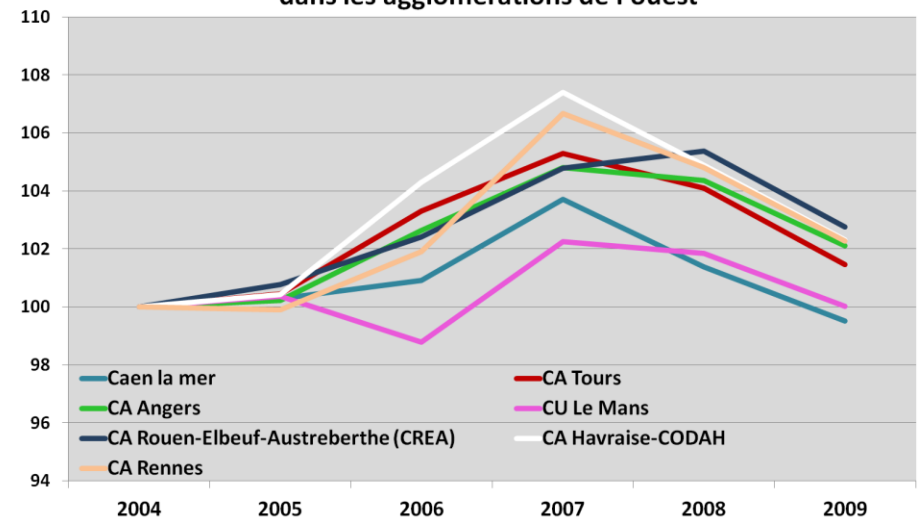


Paris-Seine-Normandie :
évolution du nombre d'emploi des aires urbaines



L'emploi : une croissance ralentie affectée par la crise

Emploi salarié privé dans les agglomérations de l'ouest



Paris-Seine-Normandie : des dysfonctionnements à corriger

- Une « surchauffe » de l'Île-de-France qui nuit à sa compétitivité,
- Un recul de l'industrie en vallée de la Seine ...
- ... qui a des répercussions démographiques et sociales,
- Un phénomène généralisé de « métropolisation » qui joue à plusieurs échelles et favorise l'étalement urbain et l'automobile
- Une déficience avérée dans l'offre de transports durables et/ou décarbonés.

Paris Seine Normandie est donc confronté à :

- Un problème de compétitivité,
- Un problème d'attractivité,
- Un problème d'organisation spatiale.

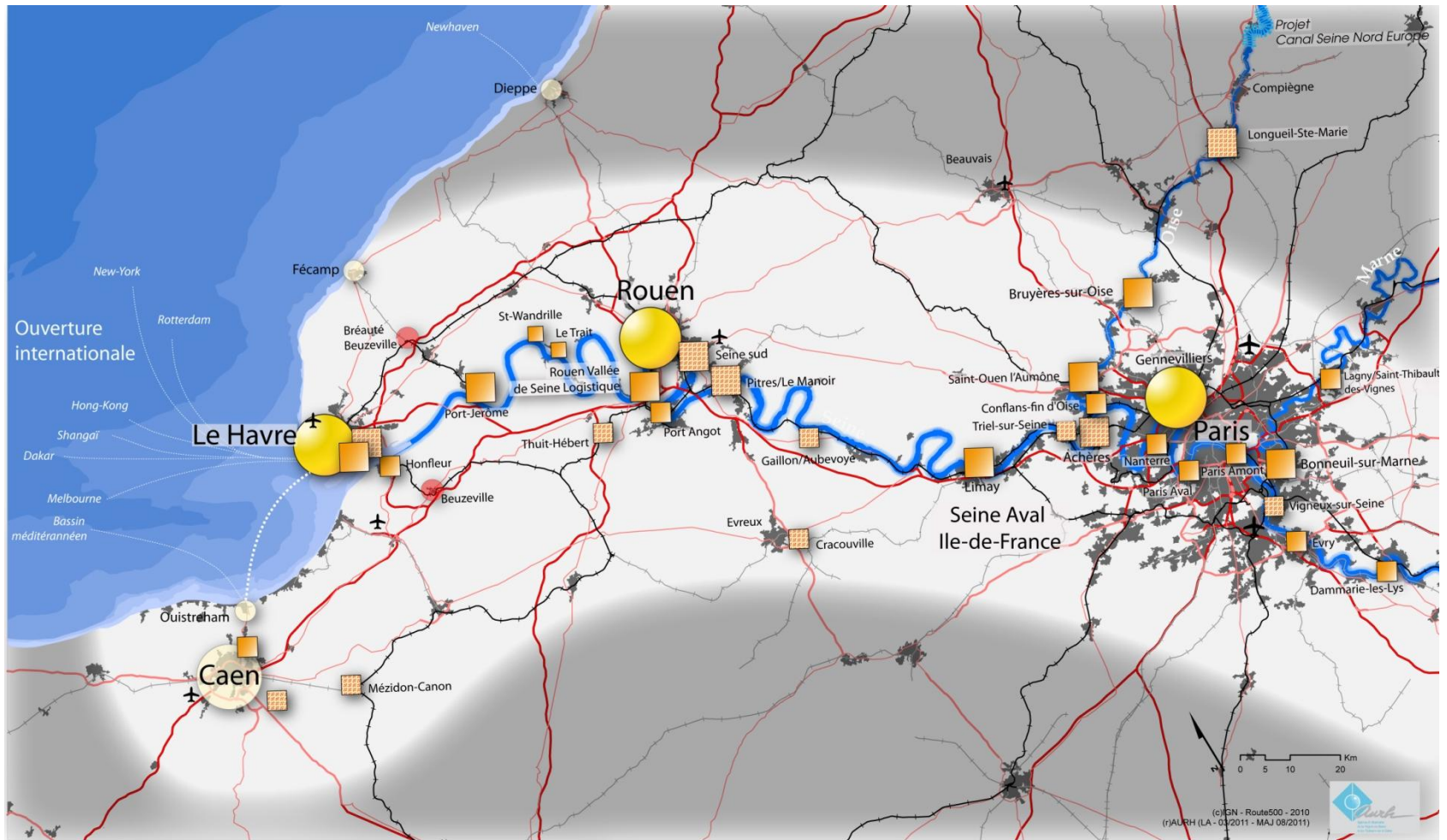


Un aménagement durable de Paris Seine Normandie doit répondre aux cinq objectifs suivants :

- Favoriser le redéveloppement industriel en accompagnant la mutation des filières existantes et l'émergence de nouvelles,
- Renforcer la performance et la compétitivité de la filière logistique,
- Consentir un effort important en matière d'enseignement supérieur, de recherche et de R&D,
- Promouvoir une nouvelle architecture durable des mobilités,
- Fonder l'attractivité de Paris Seine Normandie sur ses qualités environnementales, paysagères, urbaines et culturelles



Une démarche : « Seine Gateway »



Légende :

- Les 3 grands ports
- Autres ports maritimes

- Autoroutes
- Voies rapides (de type autoroute)
- Autres routes structurantes

- +—+—+—+— Voies ferrées structurantes pour le transport de fret
- +—+—+—+— Autres voies ferrées
- - - - - Ligne de cabotage

- Liaisons maritimes
- Réseau fluvial à grand gabarit
- Projet de canal Seine Nord Europe

- Ports/plateformes multimodales existants
- Plateformes multimodales projetées
- Sites à l'étude



Aujourd'hui, nul développement économique n'est envisageable pour un territoire s'il n'est pas capable d'attirer et de conserver le capital humain nécessaire à ce développement.

Pour ce faire, un territoire doit :

- Être agréable, sécurisé et valorisant à vivre,
- Son offre en éducation et enseignement supérieur doit être de premier ordre,
- L'équipement en matière de santé, de sports et de loisirs doit être de qualité,
- La vie culturelle doit être réelle et diversifiée,
- Les déplacements doivent être aisés, confortables pour accéder rapidement aux ressources urbaines ou naturelles

Ces préalables valent d'abord pour les villes



Le Havre



Retrouver le rapport de l'espace public à l'eau pour donner « envie de ville »

Caen



Le temps des villes

Fonder une nouvelle attractivité sur l'urbanité pour attirer et conserver les fonctions métropolitaines

Rouen



Paris



**Merci de votre attention !
... et pour en savoir plus**

Le document commun
des six agences est
téléchargeable sur les
sites suivants :

<http://www.apur.org>

<http://www.aucame.fr>

<http://www.audas.fr>

<http://www.aurbse.org>

<http://www.aurh.asso.fr>

<http://www.iau-idf.fr>

